

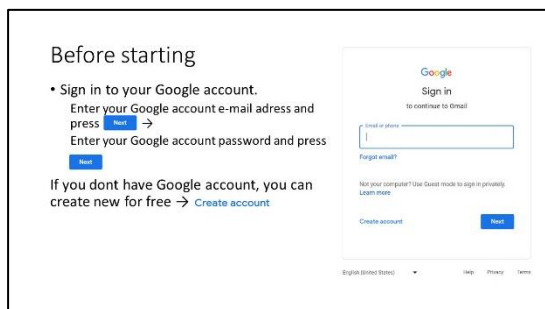
Google Chrome



1 Google Chrome on populaarne veebibrauser, mille on välja töötanud Google. 2008. aastal käivitatud see on oma kiiruse, lihtsuse ja paljude sirvimiskogemust täiustavate funktsioonide tõttu kiiresti muutunud üheks enim kasutatavaks brauseriks kogu maailmas.

Allpool on ülevaade Google Chrome'i põhifunktsioonidest ja eelistest koos selle liidese ja navigeerimise mõistmisega.

- Chrome'il on puhas ja minimalistlik disain, mis pakub kasutajasõbralikku kogemust. Lihtsustatud liides võimaldab kasutajatel keskenduda sisule ilma segajateta.
- Chrome pakub sünkronimisvõimalusi, mis võimaldab kasutajatel oma Google'i kontoga sisse logida, et järjehoidjaid, ajalugu ja seadeid sujuvalt mitme seadme vahel sünkronida .
- Erinevate Google'i teenustega, nagu Google'i otsing, Gmail ja Google Drive, integreeritud Chrome pakub sujuvat kasutuskogemust kasutajatele, kes on Google'i ökosüsteemi palju investeerinud.
- Chrome'i veebipood pakub laia valikut laiendusi, mis võimaldavad kasutajatel kohandada oma sirvimiskogemust tootlikkuse, turvalisuse ja meelelahutuse jaoks mõeldud tööriistade ja lisandmoodulitega.



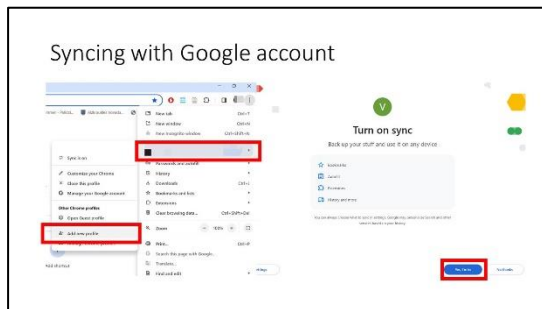
2 Google'i kontole sisselogimiseks toimige järgmiselt.

- Sisestage oma Google'i konto e-posti aadress (oma kasutajanimi) ja sellega seotud parool.
 - Klõpsake nuppu "Järgmine".
- Teid logitakse sisse oma Google'i kontole.

Google'i konto loomiseks tehke järgmist.

- Avage oma veebibrauser.
- Minge aadressile accounts.google.com.
- Klõpsake "Loo konto".
- Sisestage oma ees- ja perekonnanimi, valige kasutajanimi (oma meiliaadress) ja looge parool. Kinnitage parool.
- Esitage oma telefoninumber konto taastamiseks ja turvalisuse tagamiseks.
- Täitke jaotised "Sünnipäev" ja "Sugu".
- Klõpsake nuppu "Järgmine".
- Vaadake üle Google'i teenusetingimused ja privaatsuspoliitika ning nõustuge nendega.

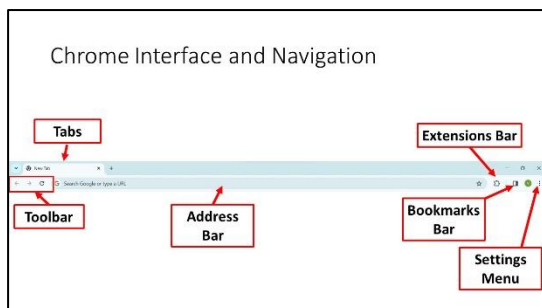
- Profiilipildi lisamiseks ja konto seadete kohandamiseks järgige ekraanil kuvatavaid juhiseid.
- Teie Google Drive'i konto on nüüd loodud ja failide salvestamiseks ja jagamiseks kasutamiseks valmis.



3 Google Chrome'i sünkroonimine

Google'i kontoga võimaldab teil hoida järjekohajad, ajalugu, paroolid ja muud seaded mitmes seadmes järjepidevana. Siin on üksikasjalik juhend Chrome'i Google'i kontoga sünkroonimise kohta.

1. Avage Chrome. Veenduge, et oleksite oma Google'i kontole sisse logitud. Saate sisse logida, klõpsates Chrome'i akna paremas ülanurgas profiiliikoonil.
2. Klõpsake Chrome'i akna paremas ülanurgas oma profiiliikoonil. Klõpsake rippmenüüs valikul "Sünkroonimine on sisse lülitatud" või "Lülita sünkroonimine sisse" (kui te pole sisse logitud või sünkroonimine on välja lülitatud).
3. Kui te pole sisse logitud, palutakse teil oma Google'i konto mandaatidega sisse logida.
4. Pärast sisselogimist saate valida, mida soovite sünkroonida. Saate vahetada valikuid, nagu järjekohajad, ajalugu, paroolid ja palju muud.
5. Kui olete oma eelistused valinud, klõpsake sünkroonimise lubamiseks nuppu "Jah, ma olen sees".



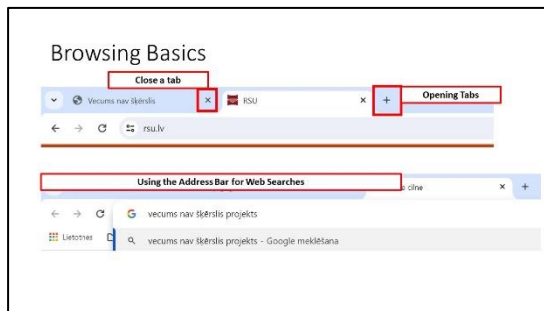
4 Chrome'i liidese ja navigeerimise mõistmine:

- **Aadressiriba (omnikastike):** kombineeritud aadressiriba ja otsingukast ehk omnikastike võimaldab kasutajatel sisestada URL-e või otsingupäringuid otse.

- **Vahekaardid:** vahekaarte kasutatakse samas aknas erinevate veebilehtede avamiseks ja nende vahel navigeerimiseks. Kasutajad saavad avada uusi vahelehti, neid sulgeda ja rühmadesse korraldada.

- **Tööriistariba:** tööriistaribal on ikoonid levinud toimingute jaoks, nagu tagasi- ja edasiliikumine, lehe värskendamine ja järjekohajatele juurdepääs. See sisaldab ka laiendusi ja seadeid.
- **Järjekohajariba:** kasutajad saavad kiireks juurdepääsuks oma lemmikveebisaite järjekohajaribile salvestada ja korraldada.
- **Laiendusriba:** laiendusi tähistavad tööriistaribal või laiendusribal olevad ikoonid, mis pakuvad muid funktsioone ja funktsioone.

- **Menüü ja valikud:** Chrome'i menüü, millele pääsete juurde ülemisest paremast nurgast, pakub juurdepääsu erinevatele valikutele, seadetele ja tööriistadele, sealhulgas ajaloole, allalaadimistele ja arendaja tööriistadele.



5 vahekaartide avamine ja haldamine:

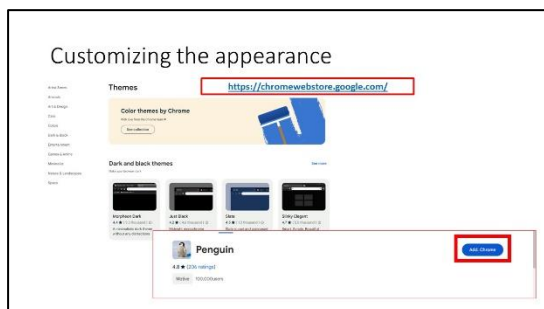
Vahelehtede avamine: klõpsake uue vahekaardi avamiseks nuppu "+" või kasutage kiirklahvi (Ctrl + T). Lingi avamiseks uuel vahelehel paremklõpsake lingil ja valige "Ava link uuel vahelehel".

Vahelehtede haldamine: nende vahetamiseks klõpsake vahekaardil. Vahekaardi sulgemiseks klõpsake vahekaardil "X" või kasutage kiirklahvi (Ctrl + W).

Aadressiriba kasutamine veebiotsinguks ja URL-i sisestamiseks:

Veebiotsingud: sisestage otsingupäringud otse aadressiribale ja vajutage sisestusklahvi. Tulemused kuvatakse vaikeotsingumootori abil.

URL-i sisestus: sisestage veebisaidi URL aadressiribale ja vajutage sisestusklahvi, et otse saidile navigeerida.



6 Välimuse kohandamine.

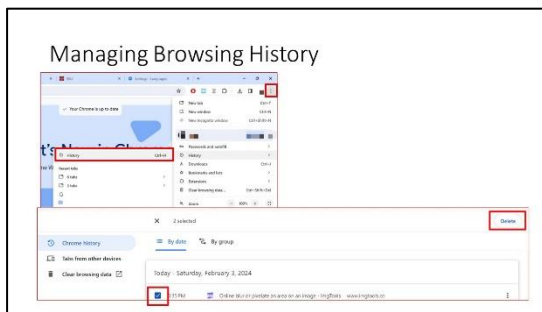
- Minge Chrome'i veebipoodi (<https://chromewebstore.google.com/>).
- Sirvige saadaolevaid teemasid. Saate kasutada otsinguriba või navigeerida erinevates kategooriates.
- Üksikasjade ja suurema eelvaate

kuvamiseks klõpsake teemal.

- Kui teile mõni teema meeldib, klõpsake selle rakendamiseks nuppu "Lisa Chrome'i".
- Kui olete oma Google'i kontoga sisse logitud ja sünkroonimine on lubatud, rakendatakse teemat kõigis seadmetes, kuhu olete sisse logitud.

Otse Chrome'i veebipoes teemasid uurides pääsete juurde paljudele kogukonna loodud valikutele. See meetod võimaldab valida laiema valiku hulgast ja leida oma eelistustele sobiva teema.





kuupäeva järgi.

7 Sirvimisajaloo vaatamine:

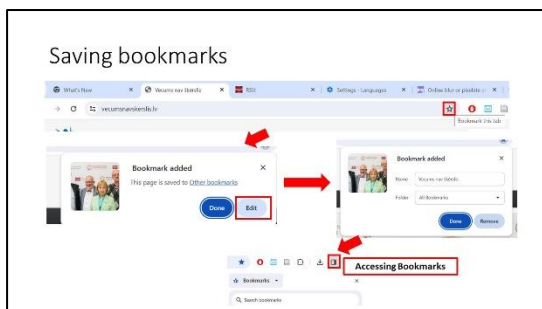
- Juurdepääsuajalugu: klõpsake paremas ülanurgas kolme punktiga menüül, hõljutage kursorit "Ajalugu" ja klõpsake alammenüüs "Ajalugu".
- Lehel Ajalugu kuvatakse teie külastatud veebisaitide loend, mis on korraldatud

Sirvimisajaloo kustutamine:

- Klõpsake paremas ülanurgas kolme punktiga menüül, hõljutage kursorit "Ajalugu" ja klõpsake alammenüüs "Ajalugu".
- Lehel Ajalugu saate konkreetseid kirjeid käsitsi valida või konkreetsete veebisaitide leidmiseks kasutada otsinguriba.
- Kui olete valinud üksused, mida soovite eemaldada, klõpsake ülaosas nuppu "Kustuta".

Kustuta sirvimise andmed:

- Kogu sirvimisajaloo eemaldamiseks klõpsake vasakpoolsel külgribal nuppu "Kustuta sirvimisandmed".
- Valige ajavahemik, mille kohta soovite andmeid kustutada (nt Viimane tund, Viimased 24 tundi, Kogu aeg).
- Valige andmete tüübid, mida soovite kustutada (sirvimisajalugu, küpsised ja muud saidiandmed, vahemällu salvestatud pildid ja failid jne).
- Kinnitamiseks klõpsake nuppu "Kustuta andmed".



8 Järjehoidja salvestamine:

Minge veebisaidile, mille soovite järjehoidjatesse lisada.

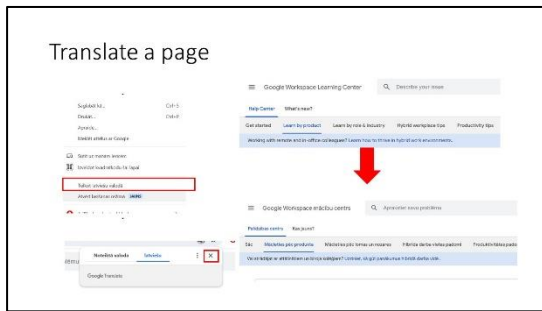
Klõpsake brauseriakna ülaosas aadressiribal (omnikastike) täрниkoonil. Tärn muutub kollaseks, mis näitab, et leht on järjehoidjasse lisatud.

Teise võimalusena võite klõpsata Chrome'i akna paremas ülanurgas kolme punktiga menüül, hõljutada kursorit valiku „Järjehoidjad” kohal ja seejärel valida „Lisa see vaheleht järjehoidjatesse”.

Järjehoidja kohandamine:

Ilmuda võib dialoogiboks, kus saate nime kohandada ja valida kausta, kuhu soovite järjehoidja salvestada. Võite selle jätta nii nagu on või teha muudatusi vastavalt vajadusele.

Järjehoidja kinnitamiseks ja salvestamiseks klõpsake nuppu "Valmis" või "Salvesta".



9 Tõlgi leht.

Liikuge Google Chrome'i brauseri abil veebilehele, mida soovite tõlkida.

Paremklõpsake igal lehel.

Valige kontekstimenüüst "Tõlgi [teie keel] keelde" (nt "Tõlgi inglise keelde").

Leht tõlgitakse teie valitud keelde. Chrome

kuvab ülaosas banneri, mis näitab, et leht on tõlgitud.

Kohandage tõlkeseadeid:

Seadetele juurdepääsemiseks klõpsake tõlkebanneril linki "Valikud".

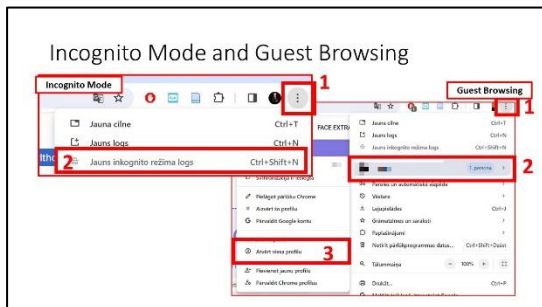
Siin saate keelt muuta või naasta algsele lehele.

Sule tõlge:

Kui soovite tõlke sulgeda, klõpsake tõlkebanneril ikooni "x".

See sisseehitatud tõlkefunktsioon kasutab lehe sisu tõlkimiseks Google'i tõlget.

Pidage meeles, et tõlge ei pruugi olla täiuslik ja kvaliteet võib olenevalt sisu keerukusest ja kasutatavatest keeltest erineda.



10 inkognito režiim:

Inkognito režiim, tuntud ka kui privaatne sirvimine, on funktsioon, mis on saadaval enamikes kaasaegsetes veebibrauserites, sealhulgas Google Chrome'is. Kui kasutate inkognito režiimi, ei salvestata teie sirvimistegevust teie seadmesse lokaalselt.

Siin on inkognito režiimi peamised aspektid.

Sirvimisajalugu pole: inkognito režiimis külastatud lehti ei kuvata teie brauseri ajaloos.

Salvestatud küpsiseid pole: küpsiseid, mis on väikesed andmetükid, mida veebisaidid teie seadmesse salvestavad, ei salvestata pärast inkognito akna sulgemist.

Vormi automaattäitmine puudub: vormidesse sisestatud teavet, nagu kasutajanimed ja paroolid, ei salvestata edaspidiseks kasutamiseks.

Eraldi seansid: inkognito režiim töötab tavalisest sirvimisrežiimist eraldi seansina. Kui teil on korruga avatud tavalised ja inkognito aknad, ei jaga need küpsiseid ega muid andmeid.

Inkognito akna avamiseks Google Chrome'is klõpsake paremas ülanurgas kolme punktiga menüül ja valige "Uus inkognito aken".

Külalisena sirvimine:

Külalisena sirvimine on Chrome'i funktsioon, mis võimaldab kellelgi teisel teie seadme brauserit kasutada ilma teie isiklikule teabele juurde pääsemata. Kui külaliskasutaja avab uue akna, saab ta puhta ja ajutise sirvimisseansi, mis ei mõjuta teie isikuandmeid. Külalisena sirvimise kasutamiseks tehke järgmist.

Klõpsake Chrome'i paremas ülanurgas profiiliikoonil.

Valige rippmenüüst "Külaline".

Avaneb uus aken ja külaliskasutaja saab sirvida ilma teie järjehoidjatele, ajaloole ja muule isiklikule teabele juurde pääsemata.

Time-saving keyboard shortcuts

Ctrl + T: Open a new tab.
Ctrl + W: Close the current tab.
Ctrl + Shift + T: Reopen the last closed tab.
Ctrl + Shift + N: Open a new incognito (private) window.
Ctrl + Tab: Switch to the next tab.
Ctrl + Shift + Tab: Switch to the previous tab.
Ctrl + L: Focus on the address bar (Omnibox).
Ctrl + Enter: Automatically add "www." and ".com" to a typed address.
Ctrl + Shift + Delete: Open the Clear Browsing Data dialog.
F5 or Ctrl + R: Reload the current page.

11 aega säästvat kiirklahvi:

Navigeerimise otseteed:

Ctrl + T: avage uus vahekaart.

Ctrl + Shift + T: viimati suletud vahekaardi uuesti avamine.

Ctrl + W: sulgeb praeguse vahekaardi.

Ctrl + Shift + N: avage uus inkognito

(privaatne) aken.

Aadressiriba otseteed:

Ctrl + L: keskenduge aadressiribale (omnikastike).

Ctrl + Enter: lisage "www." ja ".com" sisestatud aadressile.

Ctrl + Tõstuklahv + Kustuta: avage dialoog Sirvimisandmete kustutamiseks.

Vahelehtede haldamise otseteed:

Ctrl + Tab: lülitage järgmisele vahekaardile.

Ctrl + tõstuklahv + tabeldusklahv: eelmisele vahekaardile lülitumine.

Ctrl + 1-8: lülitage kindlale vahekaardile (1-8).

Ctrl + 9: lülitage viimasele vahelehele.

Leheküljel navigeerimise otseteed:

Tühikuklahv: kerige terve lehe võrra alla.

Tõstuklahv + tühikuklahv: kerige terve lehe võrra üles.

Ctrl + F: lehelt teksti otsimiseks avage otsinguriba.

Üldised otseteed:

Ctrl + Shift + B: lülitage järjehoidjariba sisse.

Ctrl + H: avage leht Ajalugu.

Ctrl + J: avage leht Allalaadimised.

Ctrl + Shift + J: avage arendaja tööriistad.

Mitmesugused otseteed:

Alt + D: keskenduge aadressiribale (omnikastike).

F5 või Ctrl + R: Laadi praegune leht uuesti.

Ctrl + Shift + V: kleepige ilma vormindamiseta.

Pidage meeles, et klaviatuuri otseteed võivad olenevalt teie konkreetsest Windowsi versioonist ja Chrome'i värskendustest veidi erineda.