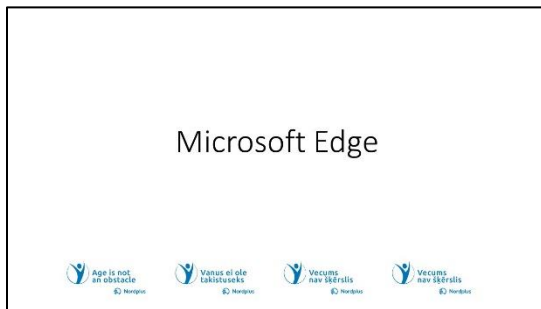


MS Edge



1 Microsoft Edge on Microsofti loodud veebibrauser sujuvaks ja kaasaegseks Interneti-kogemuseks. See töötab erinevates seadmetes ja integreerub Microsofti teenustega, nagu Microsoft 365. Edge pakub selliseid funktsioone nagu kogud sisu korraldamiseks ja keskendub turvalisusele

koos jälgimise vältimisega. See on kasutajasõbralik, seda uuendatakse regulaarselt ning see sisaldab tootlikkuse ja juurdepääsetavuse tööriistu.

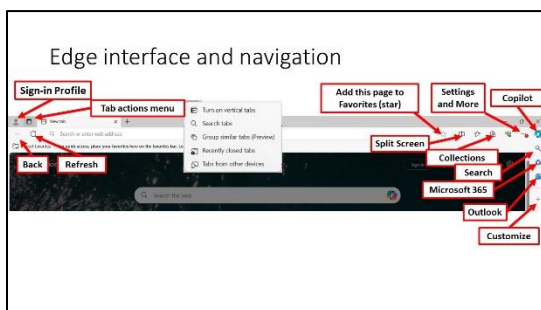
Microsoft Edge'is töötades parima kogemuse saamiseks logige sisse ja looge oma töömeiliga tööprofiil. Ühekordne sisselogimine saitidele ja rakendustele, kohandatavad sätted ja juurdepääs Microsoft 365 lisafunktsioonidele – saate rohkem, kui olete Edge'i sisse logitud. Kui käivitate Edge'i esimest korda, on teil võimalus sisselogimisprotsessi osana sisse logida. Kui olete Edge'i juba kasutanud, saate Edge'i tööriistaribal valida profiiliikooni ja seejärel valida "Lisa profiil".

Liides ja kasutatavus:

Edge'i liides paistab silma vasakul ja paremal asuvate tööriistaribadega. Vasakpoolsed vertikaalsed vahekaardid võimaldavad hõlpsat kerimist ja korraldamist, samal ajal kui parempoolne tööriistariba integreerib Microsofti funktsioone, nagu Bing AI, Office 365, Outlook ja OneDrive. Brauser säilitab intuitiivse kujunduse koos aadressi- ja otsinguribade, laienduste ja sätetega.

Toimivus:

Edge'ist on saanud üks parima jõudlusega brausereid, mis avaneb kiiresti, ripub harva ja avaldab süsteemiressurssidele minimaalset mõju. Muljetavaldavate võrdlustulemustega edestab see konkurente nagu Chrome ja Firefox uute lehtede laadimisel ja veebiülesannete täitmisel. Brauseri tõhus mälu kasutus aitab kaasa selle erakordsele jõudlusele ning sünergia Windowsiga suurendab kasutajakogemust.



2 Edge'i liides ja navigeerimine:

- **Sisselogimisprofiil:** võimaldab kasutajatel oma Microsofti kontole sisse logida, pakkudes isikupärastatud sirvimiskogemust sünkroonitud andmete ja eelistustega kõigis seadmetes.

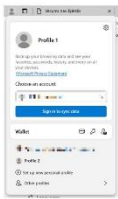
- **Vahekaardi toimingute menüü:**

- **Vertikaalsete vahekaartide**

sisselülitamine: aktiveerib brauseriakna küljel vertikaalse vahekaardi paigutuse, pakkudes tõhusat viisi avatud vahekaartide haldamiseks ja navigeerimiseks.

- **Otsinguvahekaardid:** võimaldab kasutajatel kiiresti leida avatud ja hiljuti suletud vahelehti ning vahetada nende vahel, kasutades brauseri otsingufunktsiooni.
- **Sarnaste vahelehtede rühmitamine (eelvaade):** rühmitab sarnase sisuga avatud vahelehed, mis aitab mitme avatud vahekaardiga kasutajatel paremini organiseerida ja navigeerida.
- **Hiljuti suletud vahelehed:** pakub mugavat võimalust hiljuti suletud vahekaartide uuesti avamiseks, tagades olulise sisu hõlpsa kättesaamise.
- **Vahekaardid muudest seadmetest:** sünkroonib ja kuvab vahekaardid teistest seadmetest, kuhu kasutaja on sisse logitud, tagades sujuva sirvimiskogemuse mitmes seadmes.
- **Värskenda:** laadib praeguse veebilehe uuesti, võimaldades kasutajatel sisu värskendada ja tagada, et nad vaatavad uusimat teavet.
- **Tagasi:** navigeerib tagasi eelmisele veebilehele, pakkudes lihtsat võimalust sirvimise ajal varasema sisu uuesti külastamiseks.
- **Lisage see leht lemmikute hulka (täht):** võimaldab kasutajatel lisada praeguse veebilehe järjehoidjatesse, muutes selle edaspidiseks kasutamiseks hõlpsasti juurdepääsetavaks.
- **Jagatud ekraan:** hõlbustab multitegumtöötlust, võimaldades kasutajatel jagatud ekraani režiimis korraga kahte veebilehte vaadata ja nendega suhelda.
- **Kogud:** võimaldab kasutajatel korraldada ja salvestada veebisisu, luues tõhusa teabehalduse jaoks kureeritud kogusid.
- **Seaded ja muu:** annab juurdepääsu täiendavatele brauseri seadetele ja valikutele, võimaldades kasutajatel oma sirvimiskogemust kohandada.
- **Copilot:** Microsoft Edge'i külgribal juurdepääsetav Copilot võimaldab kasutajatel esitada keerulisi küsimusi, leida põhjalikke vastuseid, hankida kokkuvõtlikku teavet ja otsida inspiratsiooni. Samuti saab see vastata küsimustele lehe sisu või brauseris avatud PDF-ide põhjal. Vahekaardil Koosta saavad kasutajad luua teksti, e-kirju, sotsiaalmeedia postitusi või ideid.
- **Otsing:** teeb otsinguid otse brauseris, lihtsustades võrgust teabe otsimise protsessi.
- **Microsoft 365:** integreerub Microsoft 365 teenustega, pakkudes sujuvat juurdepääsu tootlikkuse tööriistadele.
- **Outlook:** pakub otsest juurdepääsu Outlooki meiliteenusele, võimaldades kasutajatel hallata oma e-kirju brauseris.
- **Kohanda:** võimaldab kasutajatel isikupärastada oma brauseri kasutuskogemust, lisades muid rakendusi, nagu WhatsApp.

Sign in to sync Microsoft Edge across devices



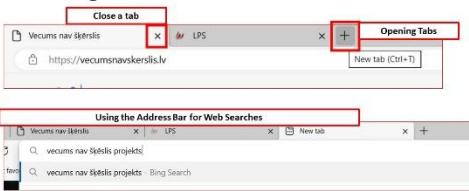
1. In Microsoft Edge, select the profile image in the browser taskbar.
2. From the list of options, choose the account you want to sign in to or choose Add new account.
3. If you see Manage profile settings, you're already signed in.
4. Select Sign in to sync data.
5. When you're signed in, Microsoft Edge syncs your favorites, passwords, history, extensions, settings, open tabs, autofill form entries.

3 Sünkroonimise seadistamine arvutis.

- Microsoft Edge'is valige brauseri tegumiribal profiilipilt.
- Valige valikute loendist konto, kuhu soovite sisse logida, või valige Lisa uus konto.
- Kui näete valikut Profiiliseadete haldamine, olete juba sisse logitud.

- Andmete sünkroonimiseks valige Logi sisse.
- Kui olete sisse logitud, sünkroonib Microsoft Edge kõigis seadmetes teie lemmikud, paroolid, ajaloo, laiendused, seaded, avatud vahelehed, vormide automaattäite kirjed (nt teie nimi, aadress ja telefoninumber), makseteabe ja muud andmetüübid. kasutate selle kontoga.

Browsing Basics



4 Sirvimise põhitõed:

Vahelehtede avamine ja haldamine:

Vahelehtede avamine: klõpsake uue vahekaardi avamiseks nuppu "+" või kasutage kiirklahvi (Ctrl + T). Lingi avamiseks uuel vahelehel paremklõpsake lingil ja valige "Ava link uuel vahelehel".

Vahelehtede haldamine: nende vahel vahetamiseks klõpsake vahekaardil. Vahekaardi sulgemiseks klõpsake vahekaardil "X" või kasutage kiirklahvi (Ctrl + W).

Aadressiriba kasutamine veebiotsinguks ja URL-i sisestamiseks:

Veebiotsingud: sisestage otsingupäringud otse aadressiribale ja vajutage sisestusklahvi. Tulemused kuvatakse vaikeotsingumootori abil.

URL-i sisestus: sisestage veebisaidi URL aadressiribale ja vajutage sisestusklahvi, et otse saidile navigeerida.

5 Vaikeotsingumootori muutmiseks

Microsoft Edge'is toimige järgmiselt.

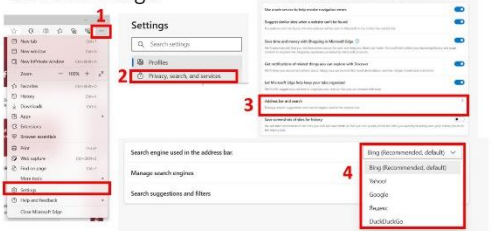
- Valige Seaded ja muu > Seaded.
- Valige Privaatsus, otsing ja teenused.
- Kerige täielikult alla jaotiseni Teenused ja valige Aadressiriba ja otsige.
- Valige aadressiriba menüüs kasutatavast otsingumootorist oma eelistatud

otsingumootor.

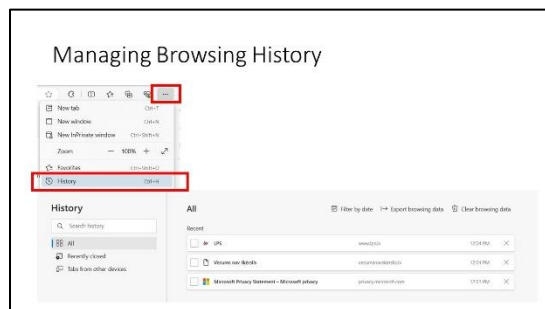
Microsoft Edge'i vaikeotsingumootor on Bing. Bing on Microsofti välja töötatud ja hallatav veebiotsingumootor, mis toimib platvormina, mille abil saavad kasutajad otsida laia valikut teavet veebis. 2009. aastal käivitatud Bing konkureerib teiste



Change your default search engine in Microsoft Edge



suuremate otsingumootoritega, nagu Google, pakkudes kasutajatele otsingutulemusi, mis hõlmavad veebilehti, pilte, videoid ja uudistartikleid. Bingi märkimisväärsete funktsioonide hulka kuuluvad selle visuaalselt atraktiivne liides, visuaalne otsinguvõimalus, mis võimaldab kasutajatel otsida pilte kasutades, ja tõlketööriist. Lisaks pakub Bing selliseid teenuseid nagu Bing Maps ja preemiaprogrammi, kus kasutajad saavad platvormil erinevate tegevuste eest punkte koguda. Kuigi Google on maailmas domineeriv otsingumootor, jätkab Bing arenemist, toimides Microsoft Edge'i vaikeotsingumootorina ja integreerides erinevaid Microsofti tooteid.



6 Sirvimisajaloo haldamine

Menüü avamiseks klõpsake Edge'i akna paremas ülanurgas kolmel horisontaalsel punktil. Hiljuti külastatud saitide loendi kuvamiseks hõljutage kursorit valiku „Ajalugu” kohal.

Sirvimisajaloo kustutamine: ajaloo kustutamise seadete avamiseks klõpsake

nappu "Kustuta sirvimisandmed".

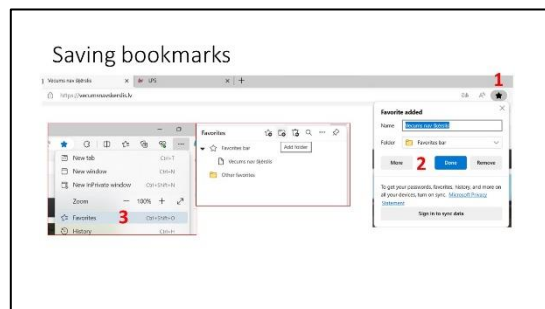
Valige ajavahemik, mille kohta soovite ajalugu kustutada (nt viimane tund, viimased 24 tundi, viimased 7 päeva või kogu aeg).

Valige andmete tüübid, mida soovite kustutada (nt sirvimisajalugu, küpsised ja vahemällu salvestatud pildid).

Konkreetsete saitide eemaldamine: konkreetsete saitide eemaldamiseks oma ajaloo avage menüü "Ajalugu". Paremkõpsake saidil, mille soovite eemaldada, ja valige "Kustuta".

Soovitus!

InPrivate'i sirvimise kasutamine: avage InPrivate'i sirvimisaken, klõpsates kolmel horisontaalsel punktil ja valides "Uus InPrivate'i aken". InPrivate'i sirvimine tagab, et teie sirvimisajalugu, otsinguajalugu ja vormiandmeid ei salvestata.



7 Järjehoidjate salvestamine on praktiline

ja aega säästev praktika, mis aitab kaasa organiseeritumale, isikupärasemale ja tõhusamale veebisirvimiskogemusele. Olgu need isiklikuks kasutamiseks, projektijuhtimiseks või koostööks mõeldud, järjehoidjad on väärtuslik tööriist Interneti tohutul avaruses navigeerimise

optimeerimisel.

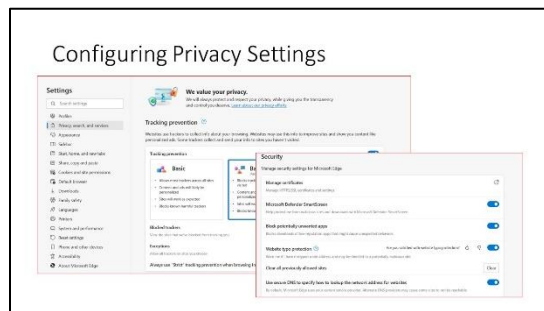
Minge veebisaidile, mille soovite järjehoidjatesse lisada:



- Klõpsake täheikoonil: klõpsake aadressiribal asuval tänniikoonil. Seda ikooni kasutatakse järjehoidjate lisamiseks.
- Lisa lemmikutesse: Ilmub väike aken. Saate kiireks juurdepääsuks lisada järjehoidja "Lemmikute ribale" või valida mõne muu kausta.
- Korraldamine ja redigeerimine: järjehoidjate korraldamiseks või muutmiseks klõpsake menüü avamiseks Edge'i akna paremas ülanurgas kolmel horisontaalsel punktil. Minge jaotisse "Lemmikud" ja seejärel valige "Halda lemmikuid".

Avage lemmikute menüü:

- Klõpsake paremas ülanurgas kolmel horisontaalsel punktil ja valige "Lemmikud".
- Uue järjehoidjate kausta loomiseks klõpsake nuppu "Lisa kaust".
- Sisestage kausta nimi.
- Järjehoidja salvestamisel valige rippmenüüst vastloodud kaust.
- Jaotises "Halda lemmikuid" saate järjehoidjaid ja kaustu ümber korraldada, lohistades need soovitud kohta.
- Paremkõpsake järjehoidja või kausta kustutamiseks või ümbernimetamiseks.



8 turvafunktsiooni:

Microsoft Defender SmartScreen: see Microsoft Edge'i sisseehitatud turvafunktsioon tuvastab ja blokeerib potentsiaalselt pahatahtlikud veebisaidid, pakkudes kaitset andmepüügipettuste ja pahavaraohutude eest.

Paroolimonitor: see tööriist kontrollib regulaarselt teie salvestatud paroolide andmetega seotud rikkumiste suhtes ja hoiatab teid, kui mõni teie parool on ohustatud, võimaldades teil oma kontode kaitsmiseks kohe tegutseda.

Parooli tervis: parandage võrguturvalisust, kontrollides paroolide taaskasutamist mitmel veebisaidil ja tuvastades, kas teie paroolid on olnud osa andmetega seotud rikkumistest, edendades paremat paroolihügieeni.

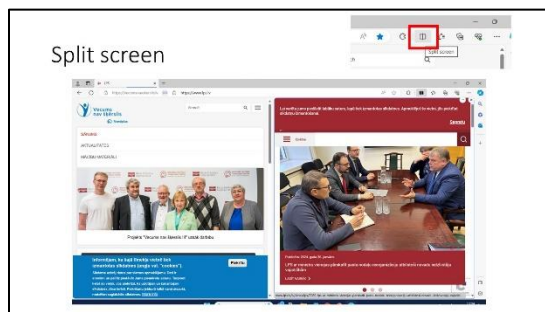
Intelligentne automaattäitmine: Microsoft Edge'i automaatse täitmise funktsioon soovib veebivormi väljade täitmist, lihtsustades teabe (nt nimi, e-posti aadress ja aadressid) sisestamise protsessi. See parandab tõhusust lihtsa paremnoole- või tabeldusvajutusega.

Pettuste eest kaitsmine: Microsoft Edge sisaldab veebisaidi kirjavigade kaitset, et kaitsta end pettuste, andmepüügi, pahavara ja muude pettuste eest. See funktsioon aitab tagada, et jõuate ettenähtud, seaduslikele veebisaitidele, kaitstes teid võimalike ohutude eest.

Jälgimise ennetamine:

Jälgijate mõistmine: jälgijaid kasutatakse veebisaitidel teie sirvimiskäitumise kohta andmete kogumiseks, aidates sageli kaasa isikupärastatud reklaamidele ja funktsioonidele, nagu kommentaarid ja jagamine.

Jälgijate juhtimine: Microsoft Edge pakub kasutajatele kontrolli jälgijate üle, võimaldades neil valida kolme jälgimise vältimise taseme vahel – põhiline, tasakaalustatud ja range. See annab kasutajatele võimaluse otsustada, milliseid jälgijaid blokeerida, ja suurendab sirvimise ajal üldist privaatsust.



9 jagatud ekraan:

• Samaaegne multitegumtöö: Microsoft Edge tutvustab jagatud ekraani funktsiooni, mis võimaldab kasutajatel ühe sirvimisvahekaardil kahel kõrvuti asuval ekraanil korraga töötada mitme ülesandega. See suurendab tootlikkust, hõlbustades

tõhusat multitegumtöötlust.

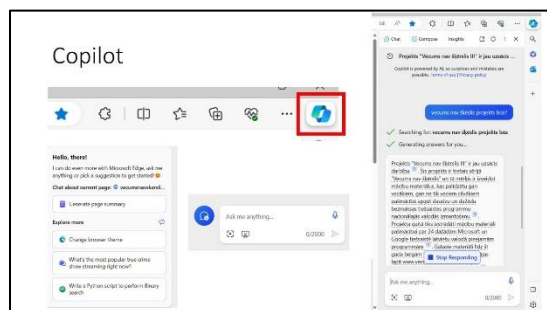
- Aktiveerimine: jagatud ekraani lubamiseks saavad kasutajad valida tööriistaribal spetsiaalse jagatud ekraani ikooni. See ikoon käivitab kõrvutivaate täiustatud ülesannete haldamiseks.
- Kaks veebisaiti vahekaardil: kasutajad saavad jagada ühe sirvimisvahekaardi, et kuvada ja suhelda korraga kahe erineva veebisaidiga, lihtsustades töövooge ja hõlbustades teabe võrdlemist või viitamist.
- Tükeldatud ekraanilt väljumine: jagatud ekraani režiimist väljumiseks saavad kasutajad valida aktiivse ekraani paremas ülanurgas oleva suvandi "Sule jagatud ekraan (X)". See viib sirvimise vahekaardi tagasi standardvaatesse.

Aktiivse ekraani indikaatorid:

Vahekaardi kirjeldus kajastab dünaamiliselt aktiivse ekraani nime, pakkudes selget identifitseerimist.

Sinine piirjoon tõstab esile aktiivse ekraani, andes visuaalse vihje kahe kõrvutivaate hõlpsaks eristamiseks.

Microsoft Edge'i jagatud ekraani funktsioon on loodud pakkuma sujuvat ja tõhusat multitegumtöökogemust, võimaldades kasutajatel hallata ja suhelda korraga kahe veebisaidiga ühel sirvimiskaardil.



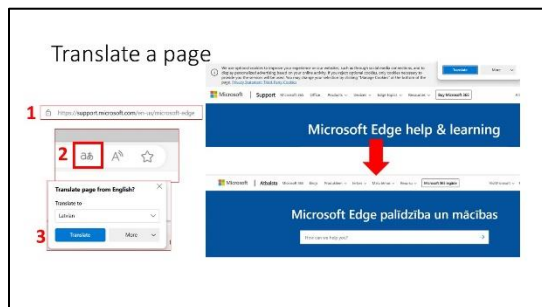
10 kaaspilooti Microsoft Edge'is:

• AI-toega abi: Copilot on Microsoft Edge'i integreeritud tehisintellektil põhinev funktsioon, mis on loodud teie veebikogemuse täiustamiseks, pakkudes abi ja teavet otse teie brauseris.



- **Aktiveerimine:** Copiloti kasutamiseks logige sisse Microsoft Edge'i ja valige brauseri külgribal Copiloti ikoon. See on hõlpsaks juurdepääsuks sujuvalt Edge'i brauserisse sisse ehitatud.
- **Külgriba võimalused:** Copilot laiendab oma funktsionaalsust põhiabist kaugemale. Külgribal saab teha otsinguid ja anda vastuseid, mis on seotud praegu vaatatava lehe sisuga. Näiteks veinipaaride kohta küsimine, toodete võrdlused või aruande kokkuvõtte tegemine.
- **Kontekstipõhised otsingud:** Copiloti võimalused hõlmavad kontekstipõhiseid otsinguid, mis põhinevad teie avatud lehel. Kui lülitate sisse loa „Lehe kontekst”, saab Copilot võimaluse pakkuda teie uuritava sisuga seotud täpsemat ja asjakohasemat teavet.
- **Näidispäringud:**
 - "Millist veini peaksin selle retseptiga siduma?"
 - "Kas need rulluisud sobivad rulluisutamiseks?"
 - "Võrdle seda kohvimasinat {teise kaubamärgiga} ja pange see tabelisse."
 - "Kas see taim õitseks idapoolses aknas?"
 - "Selle aruande peamised väljavõtted."
- **Loa seaded:** kasutajad saavad Copiloti võimalusi täiustada, andes sellele loa lüliti „Lehe kontekst” kaudu. See võimaldab Copilotil pakkuda täpsemat ja kohandatud abi vastavalt lehe konkreetsele sisule.

Microsoft Edge'i Copilot on loodud mitmekülgseks tehisintellekti kaaslaseks, pakkudes mitte ainult üldist abi, vaid ka kontekstipõhist ja lehelpetsiifilist teavet, et aidata kasutajatel võrgus aega maksimaalselt ära kasutada.



11 Kui avate seadetes lehe, mis on kirjutatud teie eelistatud keeltest erinevas keeles, palub Microsoft Edge teil see automaatselt tõlkida.

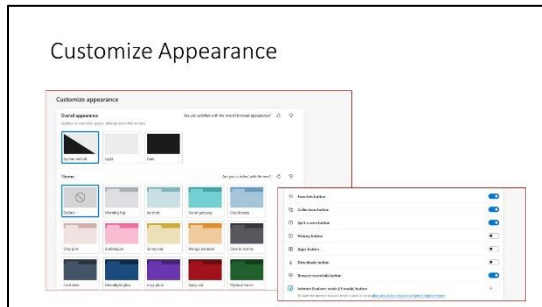
Liikuge veebilehele, mis on muus keeles kui teie eelistatud keel.

- Microsoft Edge tuvastab võõrkeele ja kuvab aadressiribal tõlkeikooni. See näeb välja nagu ruut, mille sees on täht "A". Keel loetakse teile võõraks, kui see pole seadetes teie eelistatud keelte loendis.
- Klõpsake aadressiribal tõlkeikooni.
- Ilmub hüppikaken. Valige keel, millesse soovite veebilehte tõlkida.
- Edge tõlgib seejärel lehe ja saate tõlgitud sisu üle vaadata.

Microsoft Edge'i liidese keele muutmiseks toimige järgmiselt.

1. Avage Edge'i sätteid: klõpsake Edge'i akna paremas ülanurgas kolmel horisontaalsel punktil.
2. Kerige alla ja klõpsake "Seaded".

3. Klõpsake jaotises „Keeled” nuppu „Lisa keeli”.
4. Valige loendist keel, mida soovite lisada, ja klõpsake sellel.
5. Klõpsake nuppu "Lisa".
6. Pärast keele lisamist klõpsake lisatud keele kõrval olevat kolme punkti.
7. Valige "Liiguta üles", kuni soovitud keel on loendi ülaosas.
8. Klõpsake keelel, et see esile tõsta, ja seejärel klõpsake nuppu "Määra esmaseks".
9. Muudatuste jõustumiseks sulgege ja avage uuesti Microsoft Edge.



12 Kohanda välimust (<edge://settings/appearance>):

Üldine välimus: brauseri üldise välimuse jaoks valige süsteemi vaike-, hele- või tumerežiim. See säte kehtib uute vahekaartide, lehtede, dialoogide ja muude menüüde puhul.

Teemad: valige oma sirvimiskogemuse isikupärastamiseks mitmesuguste teemade

hulgast, sealhulgas sellised valikud nagu Morning Fog, Icy Mint, Island Getaway ja palju muud.

Lehekülje suum: reguleerige kõigi saitide suumitaset või kohandage seda konkreetsete saitide jaoks.

Vahekaardi toimingute menüü: valige, kas kuvada või peita vahekaardi toimingute menüü.

Vertikaalsete vahekaartide tiitliriba: vertikaalsete vahekaartide režiimis saate tiitliriba peita või kuvada.

Profiili ikooni asukoht: valige tööriistaribal profiiliikooni asukoht.

Profiilitüübi kuva: valige, kas kuvada profiilinupul profiilitüüp.

Kuva lemmikute riba: otsustage, kas kuvada lemmikute riba kas kõigil vahekaartidel või ainult uutel vahekaartidel.

Tööriistariba nupud: valige tööriistaribal kuvatavad nupud, sh Avaleht, Määra, Edasi, Laiendused, Lemmikud, Kogud, Tükeldatud ekraan, Ajalugu, Rakendused, Allalaadimised, Brauseri põhifunktsioonid, IE-režiim, Veebihõive, Õppetööriistade komplekt, Jagamine, Tagasiside.

Kontekstimenüüd: kohandage tekstivalikul paremklopsuga menüüsid, hõljutusmenüüd ja minimenüüd. Juhtige minimenüü käitumist keelatud saitide puhul.

Fondid: kohandage fondi eelistusi, sealhulgas fondi suurust (keskmine või kohandatud).

Need valikud pakuvad kasutajatele laiaulatuslikku tööriistakomplekti oma Microsoft Edge'i brauseri kasutuskogemuse kohandamiseks, alates välimusest ja teemadest kuni tööriistariba kohandamise ja brauseri käitumiseni. Kasutajad saavad

mugavamaks ja tõhusamaks sirvimiskogemuseks kohandada seadeid isiklike eelistuste alusel.

Time-saving keyboard shortcuts

Ctrl + T: Open a new tab.
Ctrl + Shift + T: Reopen the last closed tab.
Ctrl + W: Close the current tab.
Ctrl + Tab: Switch between open tabs (forward).
Ctrl + Shift + Tab: Switch between open tabs (backward).
Ctrl + L or F6: Highlight the address bar.
Ctrl + F: Open the find bar to search for text on the current page.
F5 or Ctrl + R: Refresh the current page.
Ctrl + Shift + Del: Open the Clear browsing data menu.
Spacebar: Scroll down a full screen.

13 Siin on mõned Microsoft Edge'i aega säästvad kiirklahvid ja tootlikkuse näpunäited.

Navigeerimise otseteed:

Ctrl + T: avage uus vahekaart.

Ctrl + Shift + T: viimati suletud vahekaardi uuesti avamine.

Ctrl + N: avage uus brauseriaken.

Ctrl + W: sulgeb praeguse vahekaardi.

Ctrl + Shift + W: sulgege praegune brauseriaken.

Ctrl + Tab: vahetage avatud vahekaartide vahel (edasi).

Ctrl + tõstuklahv + tabeldusklahv: avatud vahelehtede vahetamine (tagasi).

Ctrl + 1 kuni 8: lülitage kindlale vahekaardile (1 kuni 8 vasakult paremale).

Ctrl + 9: lülitage paremale viimasele vahelehele.

Veebilehe interaktsioon:

Tühikuklahv: kerige täisekraanil alla.

Tõstuklahv + tühikuklahv: kerige täisekraanil üles.

Ctrl + F: praeguselt lehelt teksti otsimiseks avage otsinguriba.

Ctrl + +: suurendage lehte.

Ctrl + -: lehe väljasuumimine.

Ctrl + 0: lähtestage suum vaikeseadetele.

Üldised tootlikkuse näpunäited:

F5 või Ctrl + R: värskendage praegust lehte.

Ctrl + P: praeguse lehe printimine.

Ctrl + S: salvestage praegune leht.

Ctrl + Shift + J: avage arendaja tööriistad.

Vahelehtede haldamine:

Ctrl + Shift + N: avage uus InPrivate'i sirvimisaken.

Ctrl + Shift + P: avage uus InPrivate'i sirvimiskaart.

Ctrl + H: avage leht Ajalugu.

Ctrl + J: avage leht Allalaadimised.

Need otseteed võivad oluliselt suurendada teie tõhusust Microsoft Edge'i kasutamisel, muutes sirvimiskogemuse navigeerimise, otsimise ja haldamise lihtsamaks. Kasutage neid näpunäiteid oma töövoogu sujuvamaks ja produktiivsemaks veebikogemuseks!