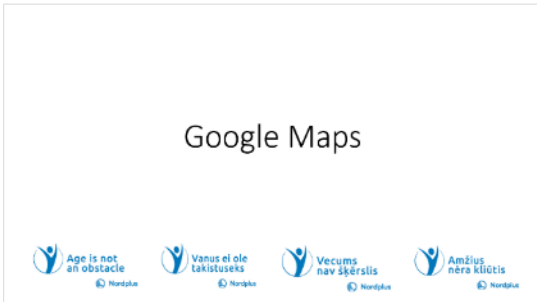


Google Maps

1 Google Maps on veebiteenus, mis pakub üksikasjalikku teavet geograafiliste piirkondade ja saitide kohta kogu maailmas. Lisaks tavapärasele teekaartidele pakub Google Maps paljude asukohtade õhu- ja satelliidivaateid. Mõnes linnas pakub Google Maps tänavavaateid, mis koosnevad sõidukitest tehtud fotodest.



Google Maps pakub suurema veebirakenduse osana mitmeid teenuseid. Marsruudi planeerija pakub juhiseid autojuhtidele, jalgratturitele, jalutajatele ja ühistranspordi kasutajatele, kes reisivad ühest konkreetsest kohast teise.

2 Mis on Google Maps?

What is Google Maps?

- Google Maps is a web mapping service developed by Google.
- It offers:
 - satellite imagery
 - aerial photography
 - street maps
 - 360° interactive panoramic views of streets
 - real-time traffic conditions
 - and route planning for traveling by foot, car, bicycle and public transportation

Google Maps on Google'i välja töötatud veebikaardistamisteenus. See pakub:

- satelliidipildid,
- aerofotograafia,
- tänavakaardid,
- 360° interaktiivsed panoraamvaated tänavatele
- reaalajas liiklusolud,
- ja marsruudi planeerimine jalgsi, autoga, jalgrattaga ja ühistranspordiga reisimiseks.

Read the text below carefully!

- Use this presentation along with the fileSearch_notes. In this file some explanations and extra information is provided.
- Wherever you in this presentation or in the fileSearch_notes you see «Play video» icon, press and hold Ctrl key and simultaneously make click with the mouse left button (Ctrl+Click) to watch relevant video
- Wherever you in this presentation or in the fileSearch_notes you see «Exercise» icon, use Ctrl+Click to open exercise or take exercise in the slide.
- Do not hurry! Be sure to complete the exercises before starting to familiarize yourself with the next topic. To learn something, it is critical to reinforce what you have already learned by practicing.

3 See koolitusmaterjalide komplekt koos esitlusega sisaldab mõningaid videoid ja praktilisi harjutusi.

Nendele videotele ja harjutustele pääsete juurde, vajutades ja hoides all klahvi Ctrl ning klõpsates samaaegselt ikoonil hiire vasakut nuppu.

How to run Google Maps on your computer?

- Go to Google Maps Via Google Search or navigate maps.google.com or google.com/maps in an web browser tab
- Start the same way on any of your device (computer, mobile or other)
- It's worth using (installing) Google Maps app on your mobile

4 Google Mapsile juurdepääsuks avage veebibrauser Edge või Chrome ja tippige aadressi- või otsinguribale "google maps". Veau kihla, et leiate selle otsingutulemuste loendi ülaosas ☺ Vali "Google Maps" ja oletegi maailma maakeral.

Google Mapsi nõuetekohaseks toimimiseks peate suutma määrata oma asukoha. Veenduge, et GPS ja mobiilne andmeside on sisse lülitatud. Pidage meeles, et väljaspool ELi võib mobiilne andmeside olla väga kulukas!

Tavaliselt näitab see teie läheduses olevaid kohti, kuna teie arvuti või muud seadmed on alati tööl ja kas need mäletavad teie viimaseid otsinguid või on valmis teie päringu alusel teie koha määratlema .

5 Google Mapsi kasutatakse erinevatel eesmärkidel, sealhulgas:

Google Maps used for a variety of purposes, including

- **Transportation**
- **Finding places:** Google Maps can be used to find businesses, restaurants, attractions, and other places of interest
- Explore for **Getting directions:** Google Maps can provide turn-by-turn directions for driving, walking, biking, and using public transportation in new places. Google Maps can be used to explore new neighborhoods, cities, and countries
- **Planning trips:** Google Maps can be used to plan trips and create itineraries

- Transport.
- Kohtade leidmine: Google Mapsi saab kasutada ettevõtete, restoranide, vaatamisväärsuste ja muude huvipakkuvate kohtade leidmiseks.
- Uurimine juhiste hankimiseks : Google Maps võib pakkuda täppisjuhiseid autosõidu, kõndimise, jalgrattasõidu ja uute kohtade

avalike ringkondade jaoks: Google Mapsi saab kasutada uute linnaosade, linnade ja riikide avastamiseks.

- Reaside planeerimine : Google Mapsi saab kasutada reaside planeerimiseks ja marsruutide koostamiseks.
- Pidage meeles, et Google Maps ei pruugi olla kursis ühistranspordi ja liikluse graafikutega . Kontrollige kaks korda!

6 Google Mapsi seadistamise ja kasutamise sammud (1):

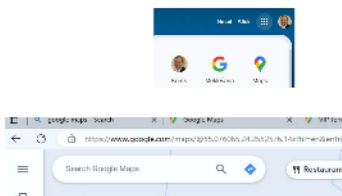
Steps to set up and use Google Maps (1)

You should do nothing special to open Google Maps website on your computer - just run Chrome and click on 9 dots to access any of Google apps ☺

Go to the Google Maps website or download the Google Maps app on your mobile device.

Create a Google account, if you don't already have one.

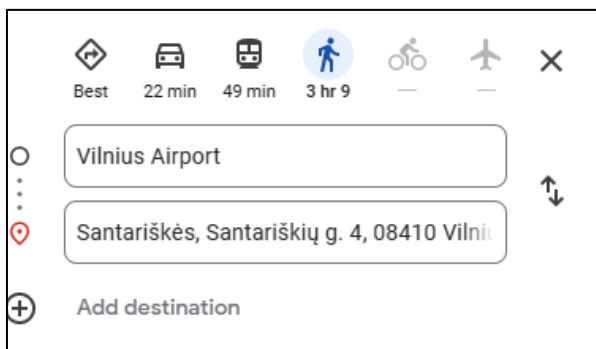
Sign in to your Google account.



- Minge Google Mapsi veebisaidile või laadige oma mobiilseadmesse alla Google Mapsi rakendus.
- Looge Google'i konto, kui teil seda veel pole.
- Logige sisse oma Google'i kontole.

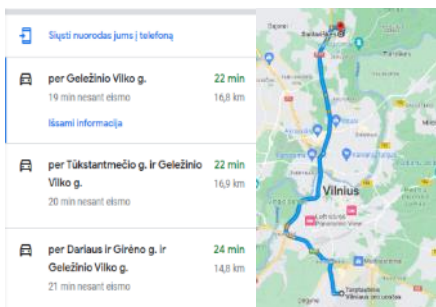
Oma kontole sisselogimine ei ole kohustuslik, kuid see võib olla kasulik, sest kõik teie varasemad otsingud salvestatakse ja võite soovida neid tulevikus kasutada.

7 Google Mapsi seadistamise ja kasutamise sammud (2):



- Juhiste saamiseks sisestage otsinguribale alguspunkt ja sihtkoht.
- Valige oma transpordiviis: sõitmine, kõndimine, jalgrattasõit või ühistransport.
- Klõpsake nuppu Hangi juhised.

8 Google Mapsi seadistamise ja kasutamise sammud (3):



Google Maps näitab teile parimat marsruuti sihtkohta jõudmiseks koos eeldatava reisiajaga.

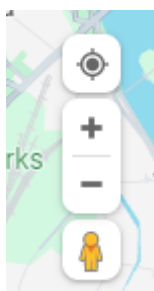
Marsruudi jälgimiseks puudutage Start.

Google Maps pakub üksikasjalikke juhiseid ja näitab teie edusamme kaardil.

9 Google Mapsi saate kasutada ka selleks, et:

You can also use Google Maps to

- find places, enter the name of the place you are looking for in the search bar; Google Maps will show you all of the places that match your search.
- explore new areas, zoom in and out on the map and pan around.
- save places you want to visit and plan an itinerary.



- Otsige kohti, sisestage otsinguribale otsitava koha nimi. Kui te ei tea otsitava koha täpset nime, võite klõpsata paremas alanurgas oleval sihtmärgi ikoonil, et näidata oma praegust asukohta ja seejärel sisestada midagi üldist, nt "kohvik" või "supermarket".☺

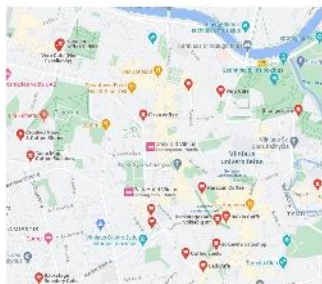
- Google Maps näitab teile kõiki teie otsingule vastavaid kohti.
- Avastage uusi piirkondi, suumige kaardil sisse ja välja ning pange ringi.
- Salvestage kohad, mida soovite külastada, ja koostage marsruut.

10 Leia kohti:

Find places

Enter the name of the place you are looking for in the search bar (coffee shops in centre of your city).

Google Maps will show you all of the places that match your search.



- Sisestage otsinguribale otsitava koha nimi (**kohvikud teie linna keskel**).
- Google Maps näitab teile kõiki teie otsingule vastavaid kohti.

Tehke see harjutus ja alustage Mapsi kasutamist oma linnaga tutvumiseks☺

Explore new areas

1. Find your current location
2. Zoom in and out on the map and pan around.
3. Find what objects are located in walking distance (1 km) of you



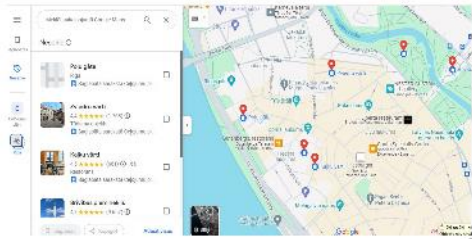
11 Uurige uusi valdkondi:

- Suumige kaardil sisse ja välja ning panoraamige.

Tehke see harjutus ja olete üllatunud; kui palju erinevaid kohti on ümber.

12 ja 13 Planeeri teekond

Plan itinerary (I)



Plan itinerary (II)

1. Find and save in the list Travel plans places you want to visit as described in the next slide
2. In the left bar new button **Travel plans** will appear
3. Click this button to display on the map all places saved in the list as in the slide above
4. Evaluate the possible itinerary
5. Get directions from your current location to the first place you want to visit
6. Get directions from the first place to the second and so on.
7. Evaluate the total time of moving and visiting planned places.

Arvutis loodud külastatavate kohtade loend sünkronitakse teie nutitelefoni rakendusega Maps (kui mõlemas seadmes kasutatakse sama Google'i kontot)

14 näpunäidet Google Mapsi kasutamiseks :

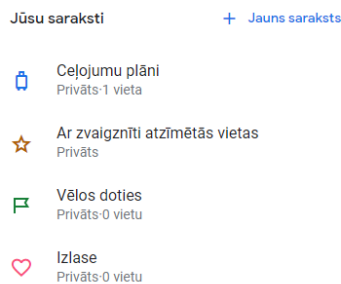


Tips for using Google Maps:

- To save a place, tap the Save icon next to the place's name.
- To add a note to a saved place, e.g., opening hours, entrance fee, etc., tap the note icon next to the place's name
- To share a place with someone, tap the three dots icon next to the place's name and tap Share.
- To view a map of your saved places, tap the three lines icon in the top left corner of the screen and tap Saved places.
- To download a map for offline use, tap the three lines icon in the top left corner of the screen in your smartphone and tap Offline maps.

nime kõrval olevat

- Koha salvestamiseks puudutage koha nime kõrval olevat ikooni Salvesta. Saate salvestada koha ühte sisseehitatud loendisse või luua oma uue loendi.



- Salvestatud kohale märkme lisamiseks puudutage koha märkmeikooni.

- Koha kellegagi jagamiseks puudutage koha nime kõrval olevat kolme punkti ikooni ja puudutage Jaga.
- Salvestatud kohtade kaardi vaatamiseks puudutage ekraani vasakus ülanurgas kolme joone ikooni ja seejärel valikut Teie kohad.
- Kaardi allalaadimiseks võrguühenduseta kasutamiseks puudutage ekraani vasakus ülanurgas kolme joone ikooni ja seejärel valikut Võrguühenduseta kaardid.

14 Praktiline ülesanne:



Practical task

Find the way
from your
home to the
most famous
monument in
your capital

